



Dr. Sophie Jensen

Heilnæmni íslenskrar bláskeljar

- Kynning á lokaniðurstöður AVS verkefnis um þörungaeitur í bláskel

Strandbúnaður 2018, Grand Hótel Reykjavík, 13.-14. mars



SKELRÆKT,
samtök skelræktenda





Heiti AVS verkefni:

„Aukin þekking á heilnæmi íslenskrar bláskeljar – rannsóknir á sambandi eitruðra svifþörunga í sjó og uppsöfnun eiturs í bláskel“

Markmið verkefnis

- Byggja upp tækni og þekkingu á Íslandi til að greina samband milli eitruðra svifþörunga í sjó og þörungaeiturs í bláskel
- Hefja reglulegar greiningar á eitruðum svifþörungum samhliða mælingum á þörungaeitri í íslenskri bláskel
- Bæta áhættustjórnun vegna vöktunar á þörungaeitri í bláskel



Niðurstöður



Niðurstöður

4-8 dagar



Undir mörkum

Tegunda- og magngreiningar á svifþörungum í sjósýni

Holdskýni sent til greiningar

Uppskerarýfi gefið út ef eiturmagn í hold er ekki yfir mörkum

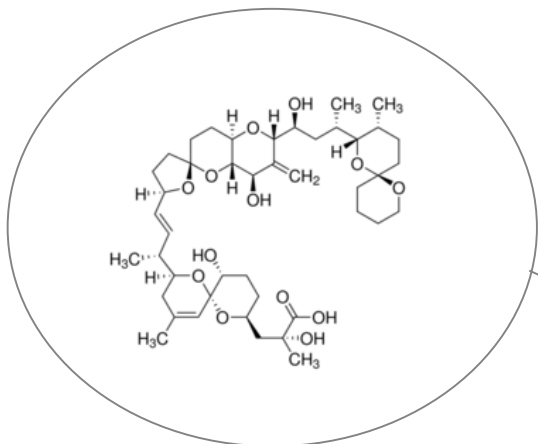
Allt borgað af framleiðendum

Skelliskur i markaðsstærð tilbúinn til uppskeru

Á markað



Pörungaeiturefni



pörungaeiturefni

Vatn til innöndunar

Fráandað vatn

Svifpörungar

Þræðir

Fótur



Svifpörungaeitur getur safnast fyrir í skelfiski í háum styrk og valdið alvarlegum eitrunaráhrifum eftir neyslu

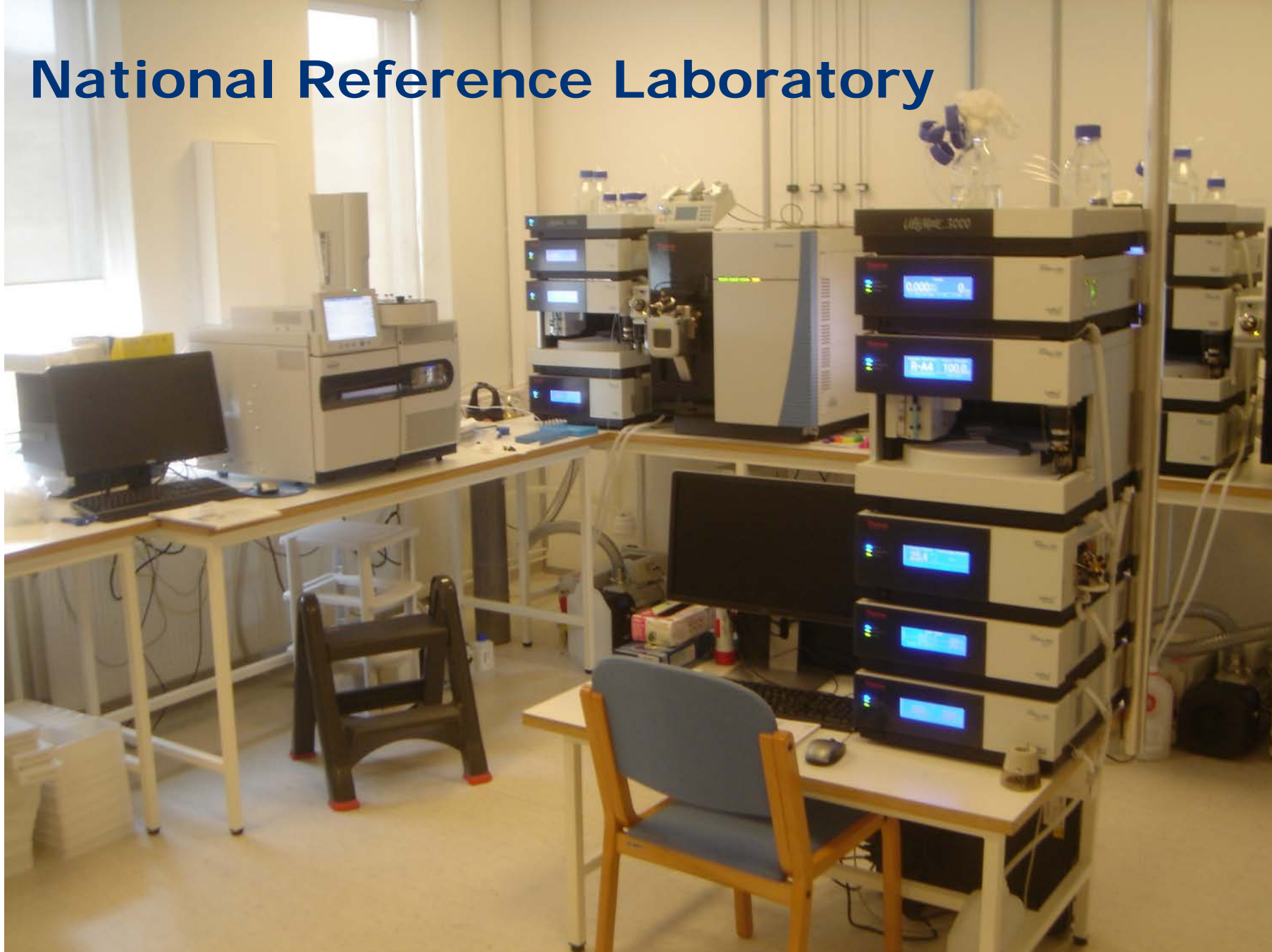


Ætlaður ávinningur verkefnisins

1. Niðurstöður rannsókna á holdsýnum munu liggja fyrir eftir **1-3 daga** frá sýnatöku, í stað **4-8 daga**
2. MAST mun geta gefið **uppskeruleyfi út af meira öryggi**, neytendum til hagsbóta
3. Skelræktendur munu geta uppskorið og selt skel yfir lengra tímabil og tryggt stöðugra framboð en þekkt hefur fram til þessa
4. Möguleikar opnast fyrir íslenska framleiðendur að skipa út bláskel á erlenda markaði með stuttum fyrirvara
5. Mikilvæg þekking skapast á Íslandi við eiturmælingar sem annars yrði ekki til
6. Dýr og fullkominn tækjabúnaður hjá Matís kemur að nýjum og meiri notum
7. Þekking á eituráhrifum þörungategunda mun aukast og þegar fram í sækir skapast vitneskja um við hvaða aðstæður eitur safnast upp í skel
8. Kostnaður ræktenda við greiningu sýna verður minni þar sem dýr og óöruggur **flutningur milli landa verður óþarfur**



National Reference Laboratory



Framkvæmd

Fjarðarskel
Verkstjórnun og sýnataka

Skelsýni

Háf- og sjósýni

Matís
Uppsetning mæliaðferða
og efnagreiningar

Hafrannsóknarstofnun
Tegundagreining og
talning svifþörunga

Skelrækt
Kynna niðurstöður

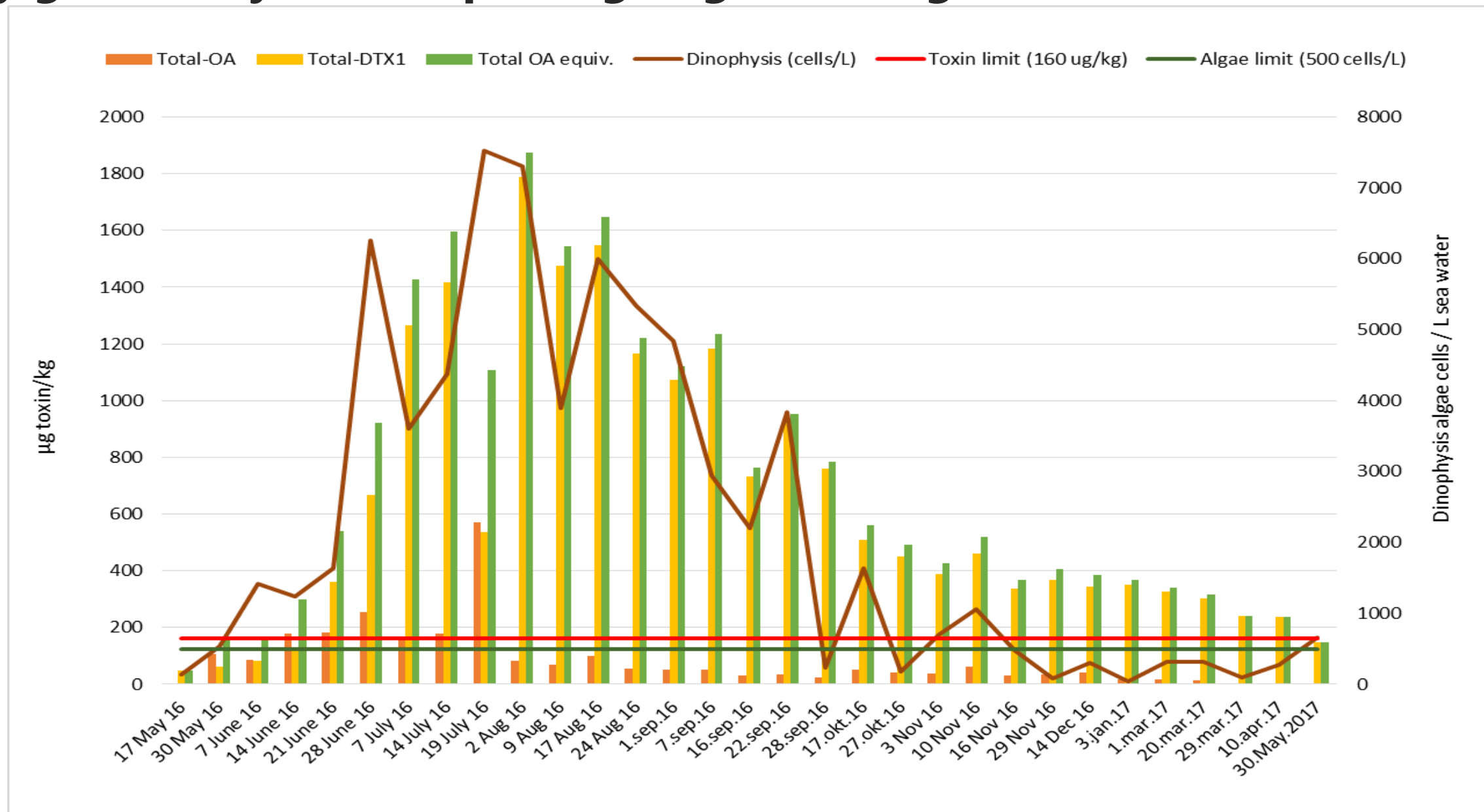


Niðurstöður

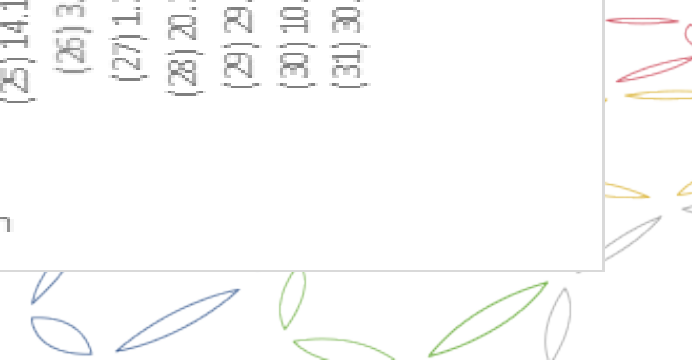
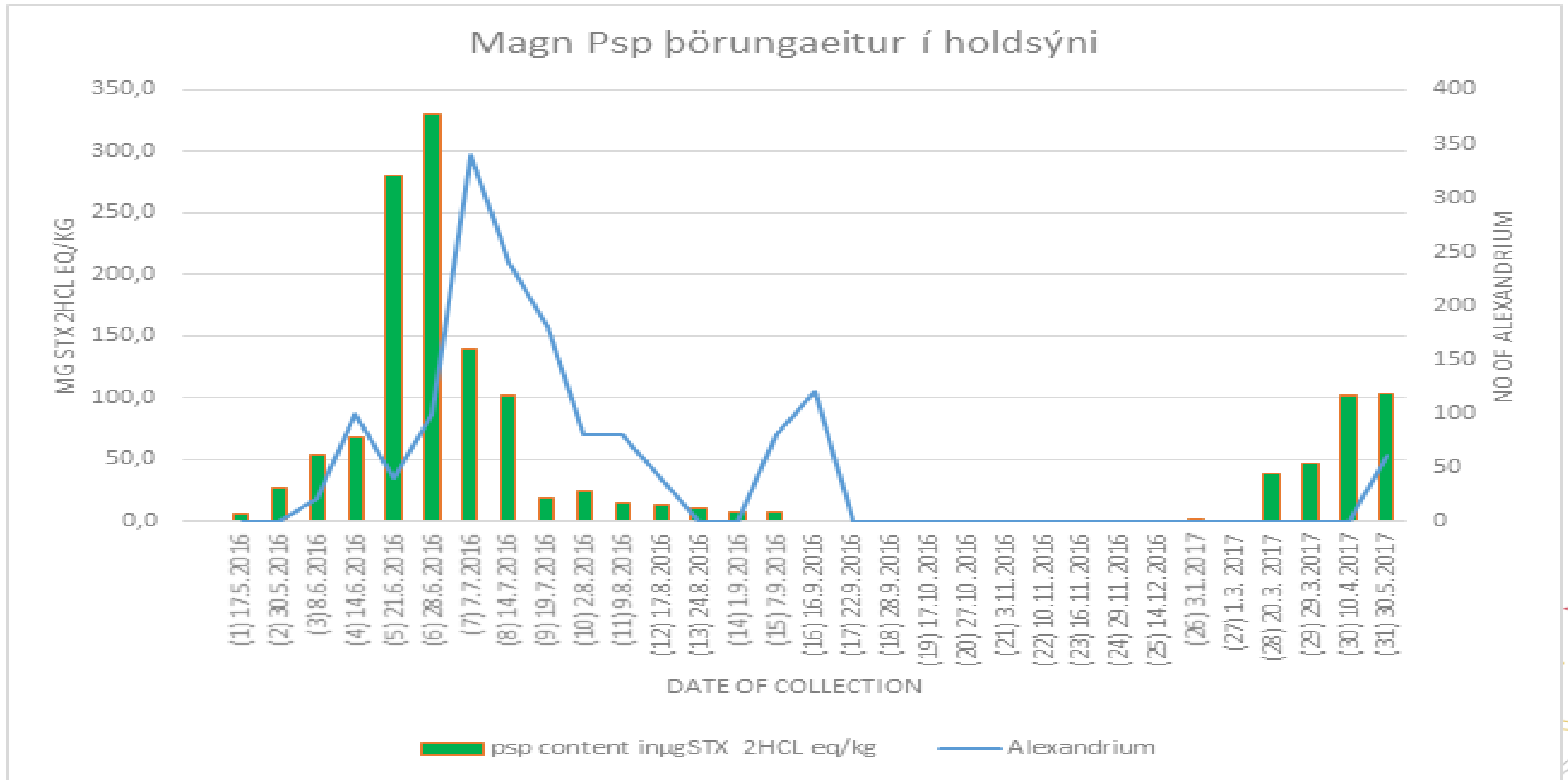
- Tveir sérfræðingar frá Matís voru þjálfaðir hjá Bundesinstitut für Risikobewertung (BfR) í greiningar á þörungaeitri (DSPs og PSPs)
- Viðurkenndar mæliaðferðir fyrir PSP (vatnsleysanleg), DSP og önnur fituleysanleg þörungaeiturefni hafa verið settar upp og bestaðar hjá Matís
- Matís tók þátt í tveimur samanburðarprófum (QUASIMEME og EURL)
- Verkferlar hafa verið settar saman hjá Matís
- Alls voru tekin 31 næringarefnasýni, 35 svifþörungasýni og 31 holdsýni af kræklingi (Hvammsvík – Hvalfjörður) á verktímanum maí'16 - mars'17



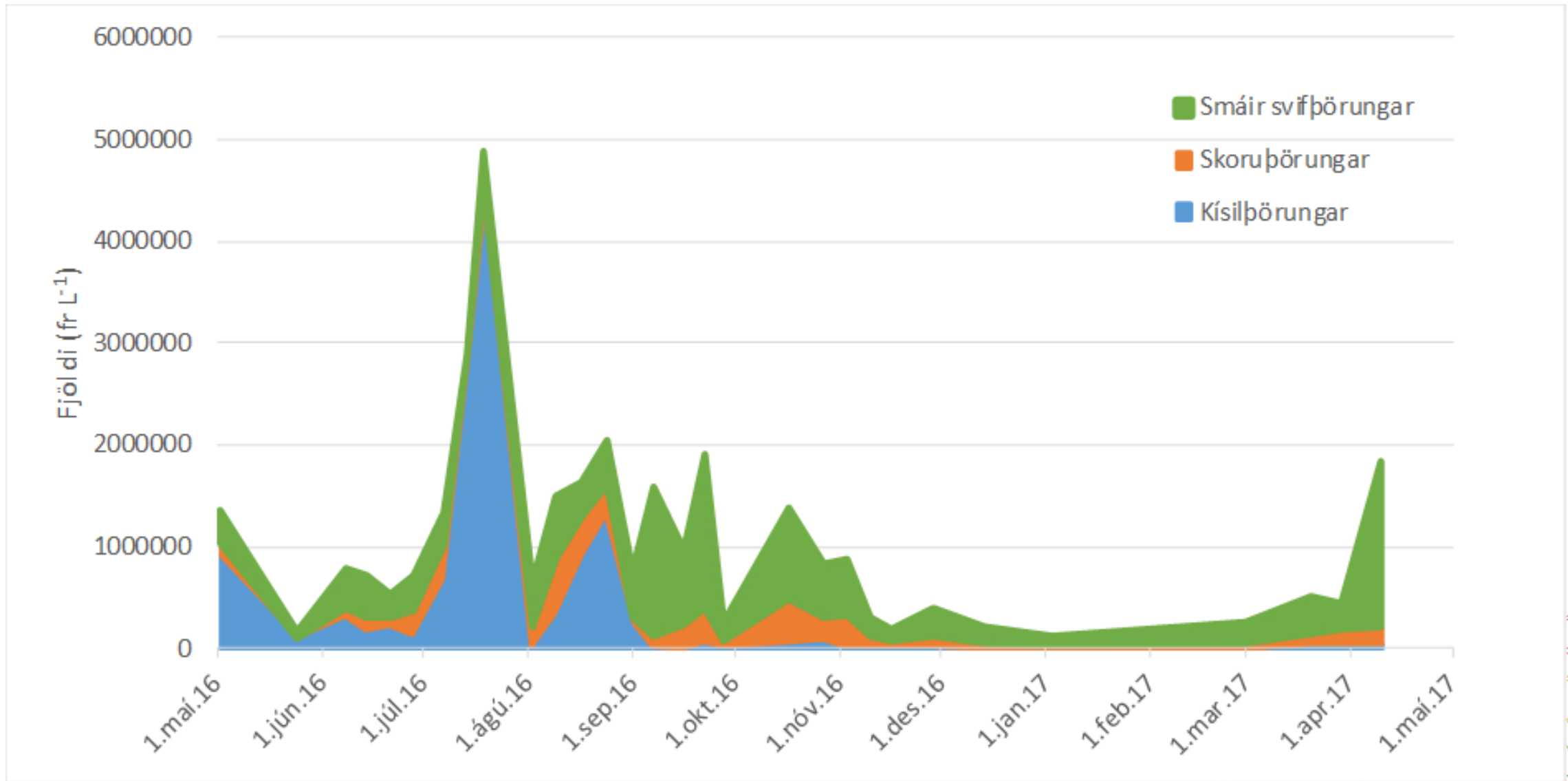
Fylgni milli fjölda svifþörungna og eiturmagns í skel



Fylgni milli PSP eiturs and *Alexandrium* þörungafjölda



Breytingar á heildarfjölda svifþörungahópa



Þakkir til

AVS – Rannsóknasjóður í Sjávarútvegi

Fjarðarskel – Elvar Árni Lund og Jóhann Freyr Jónsson

Hafrannsóknastofnun (Haf og vatn) – Hafsteinn Guðfinnson

Matís – Helga Gunnlaugsdóttir og Ildiko Olajos

Skelrækt - Samtök skelræktenda

Ykkar – fyrir áheyrnina!

