

# Reynslutölur um laxalús á eldislaxi hérlendis

Strandbúnaður  
Ráðstefna 19.-20. mars 2018

Jón Örn Pálsson  
ráðgjafi  
Eldi & Umhverfi ehf

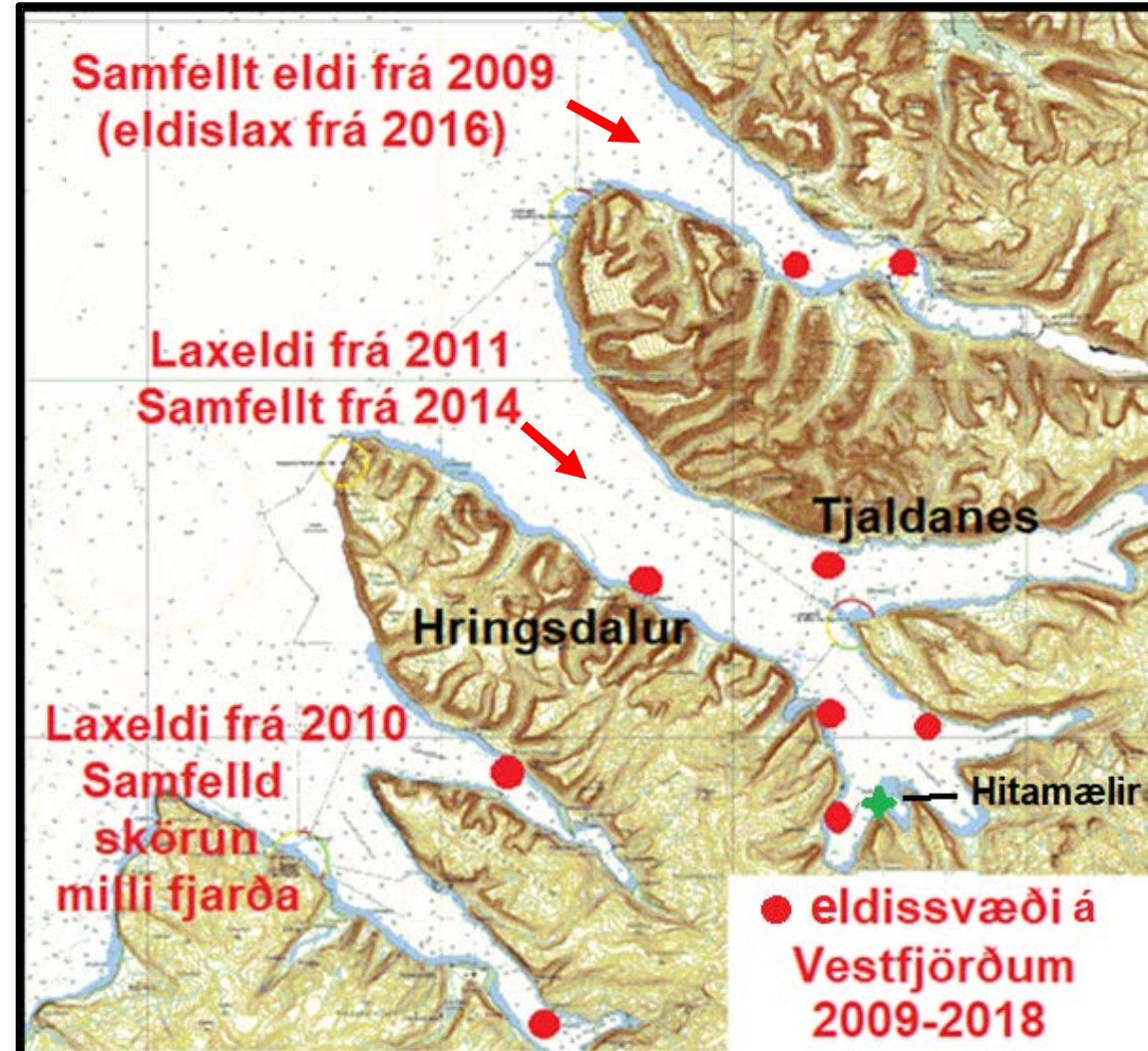
# Laxalús var ekki talin nein ógn og svo er enn

- Árin 1990-1992 var áberandi laxalús á eldislaxi sem alin var í Eiðsvíkinni (milli Viðeyjar og Geldingarness) (heimild: Ingólfur Sigfússon).
- Í Mjóafirði fannst laxalús á sláturlaxi árið 2003-2004. Ekki skipuleg leit að lús (fiskilús mest áberandi) (heimild: Ingólfur Sigfússon).
- Fjarðalax hóf talningu á lús í janúar 2011. Fyrsta laxalúsin fannst á sláturlaxi í desember 2011 (kynslóð G10 – Tálknafjörður ).
- **MAST kynnti leiðbeinandi reglur um framkvæmd lúsatalningar 2014**
- Framkvæmd lúsatalingar mjög breytileg hjá fyrirtækjum í dag (2018)
- Engin laxalús hefur fundist á eldisfiski á Austfjörðum undanfarin ár og nánast engin laxalús hefur sést á regnbogasilungi í Ísafjarðardjúpi

# Laxalús er staðfesti í laxeldi á Vestfjörðum

## Laxalús

- Lifir á slími, skinni og blóði
- Getur náð fullum þroska á laxi og regnbogasilungi í kvíum
- (Regnbogi ver sig þó betur)

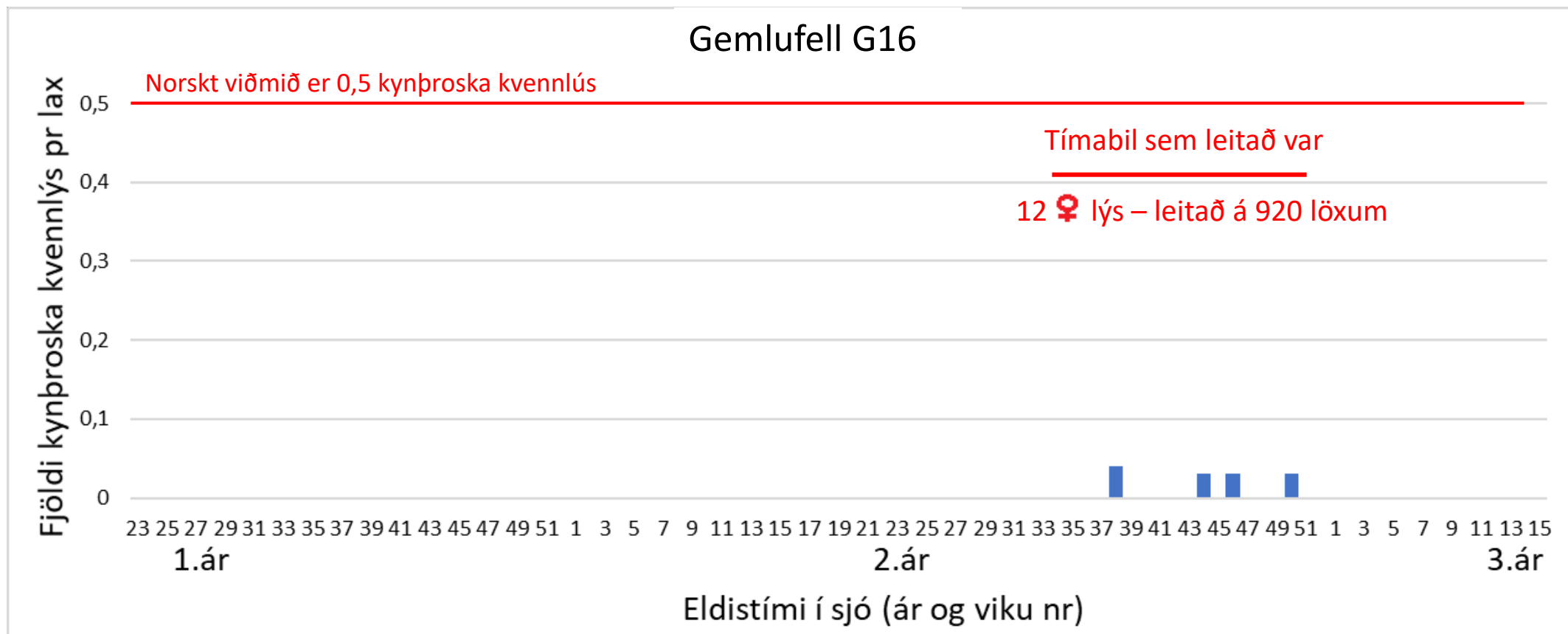


Niðurstöður eru aðeins sýndar fyrir  
fullþroska kvenlís

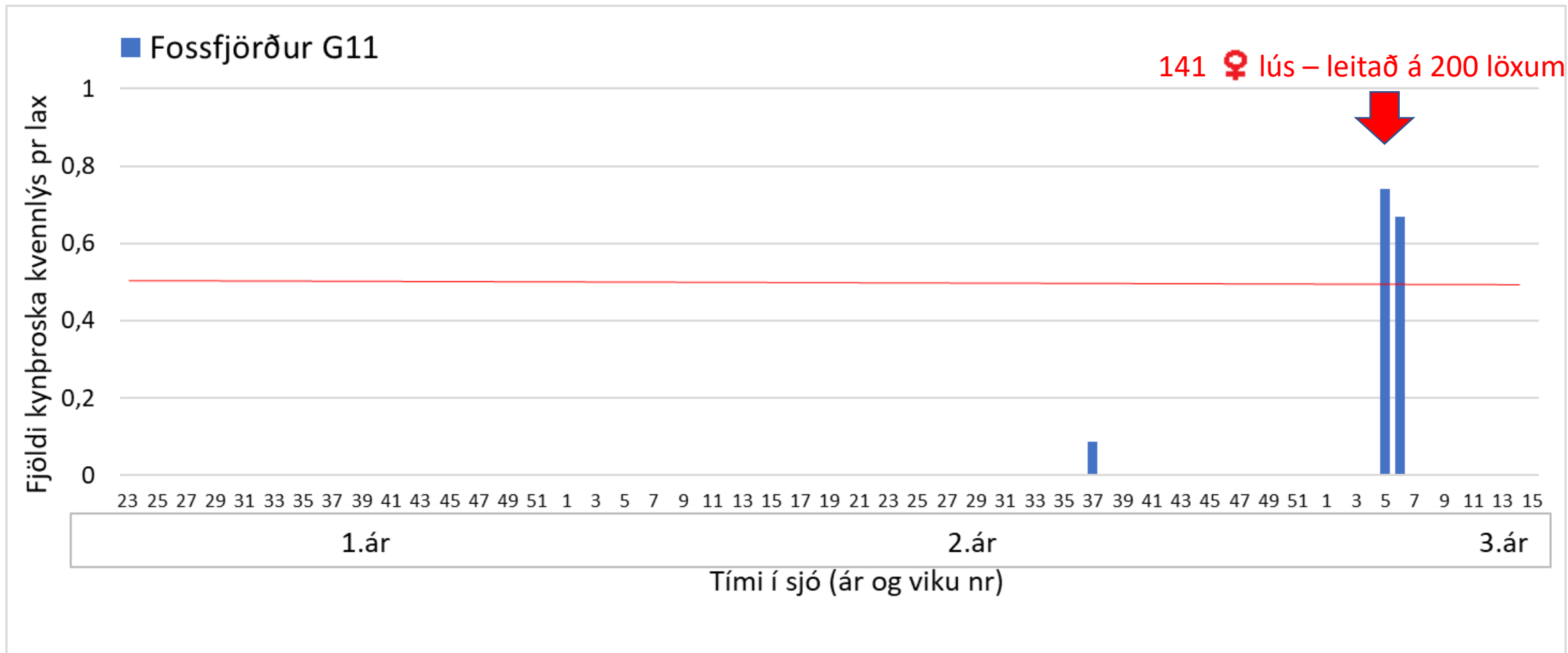
➔ staðfesting á lífskilyrðum laxalúsar eftir smit



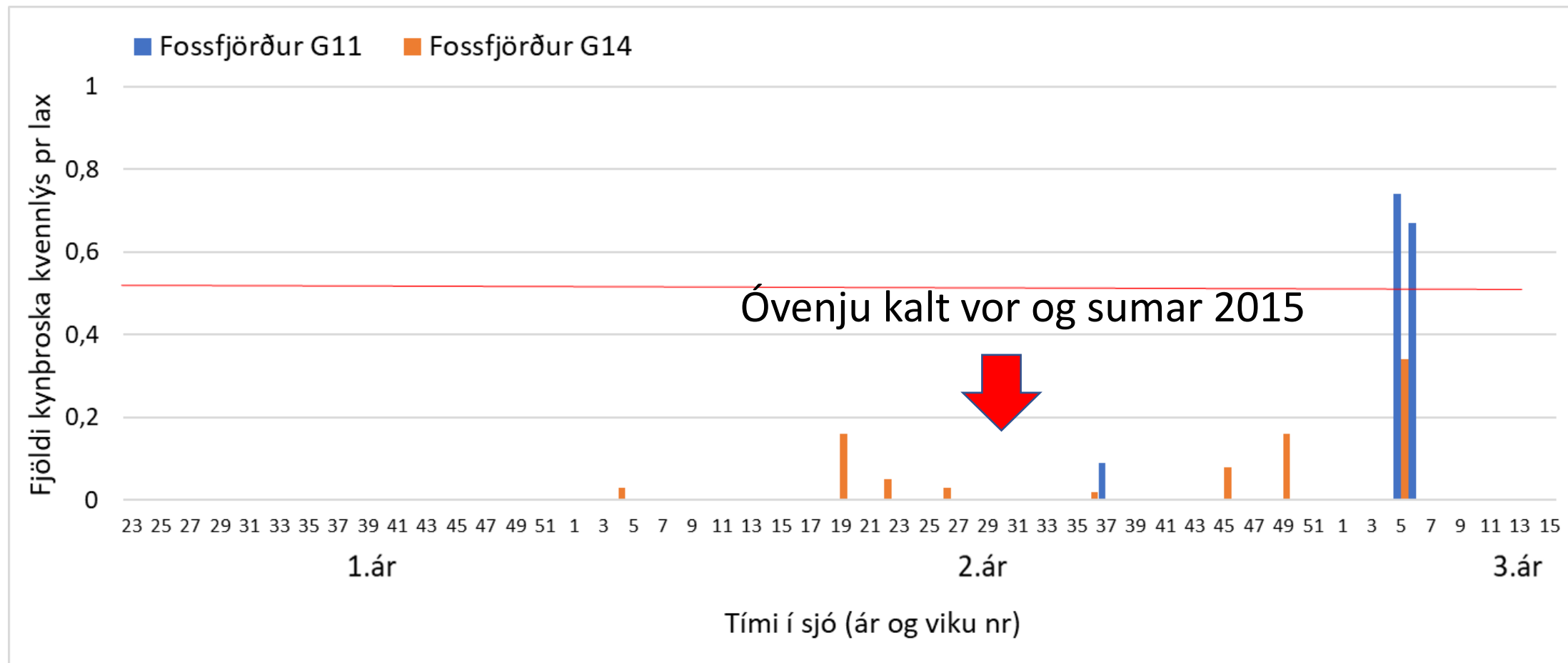
# Talning laxalúsa á eldislaxi í Dýrafirði



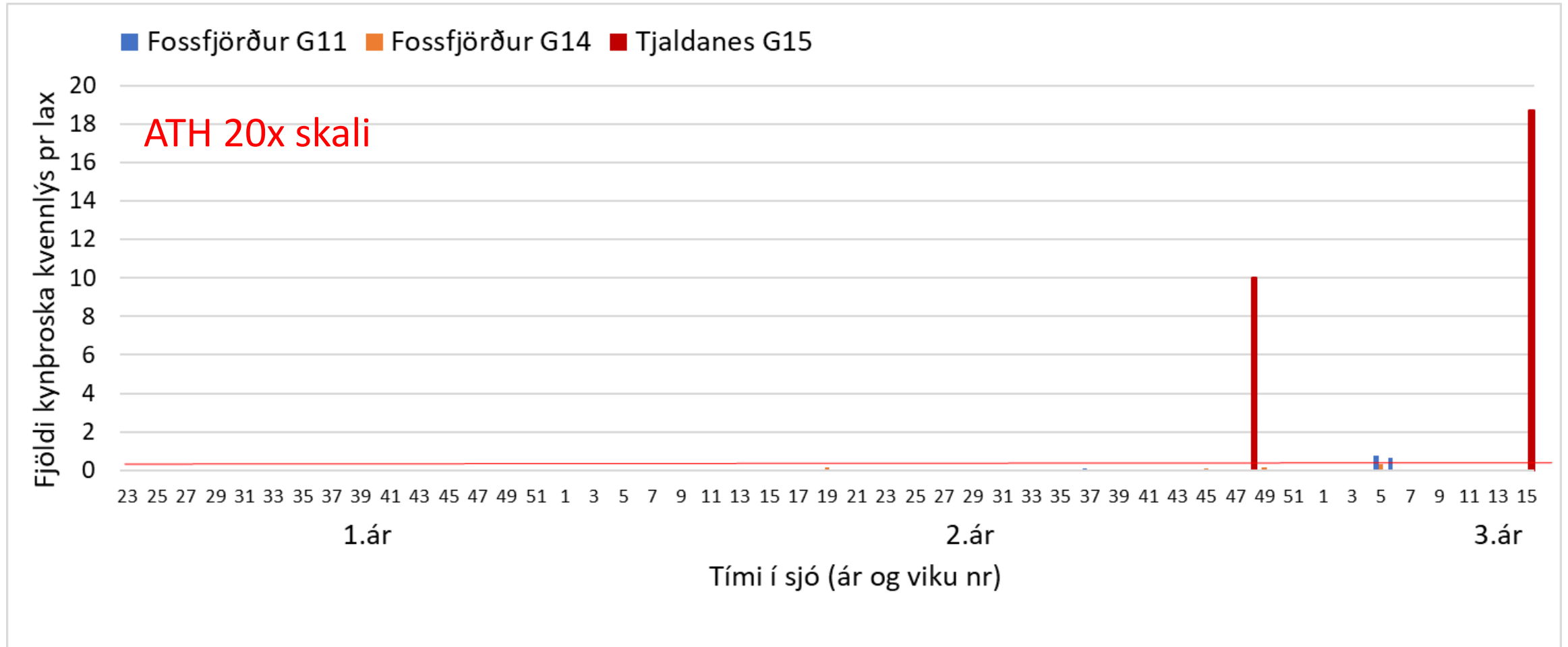
# Talning laxalúsa í Arnarfirði (1)



# Talning laxalúsa í Arnarfirði (2)

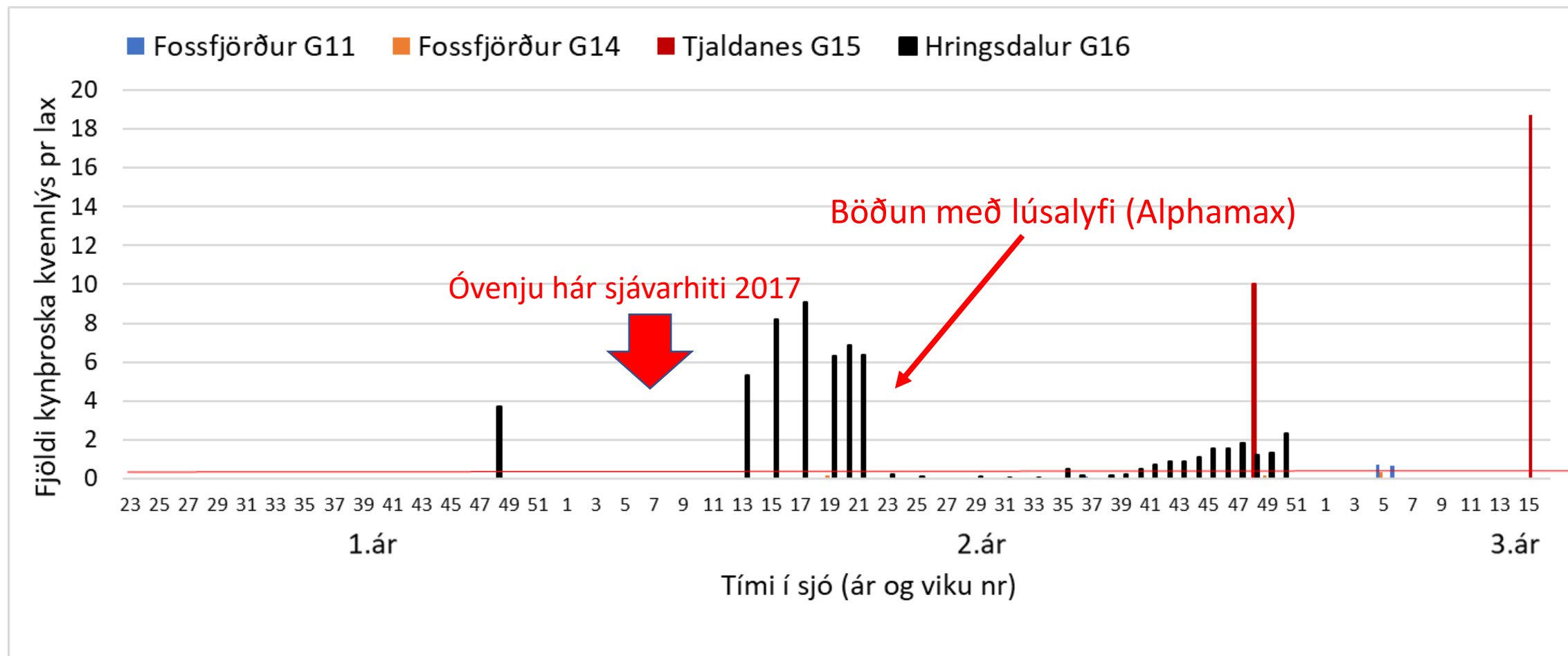


# Talning laxalúsa í Arnarfirði (3)

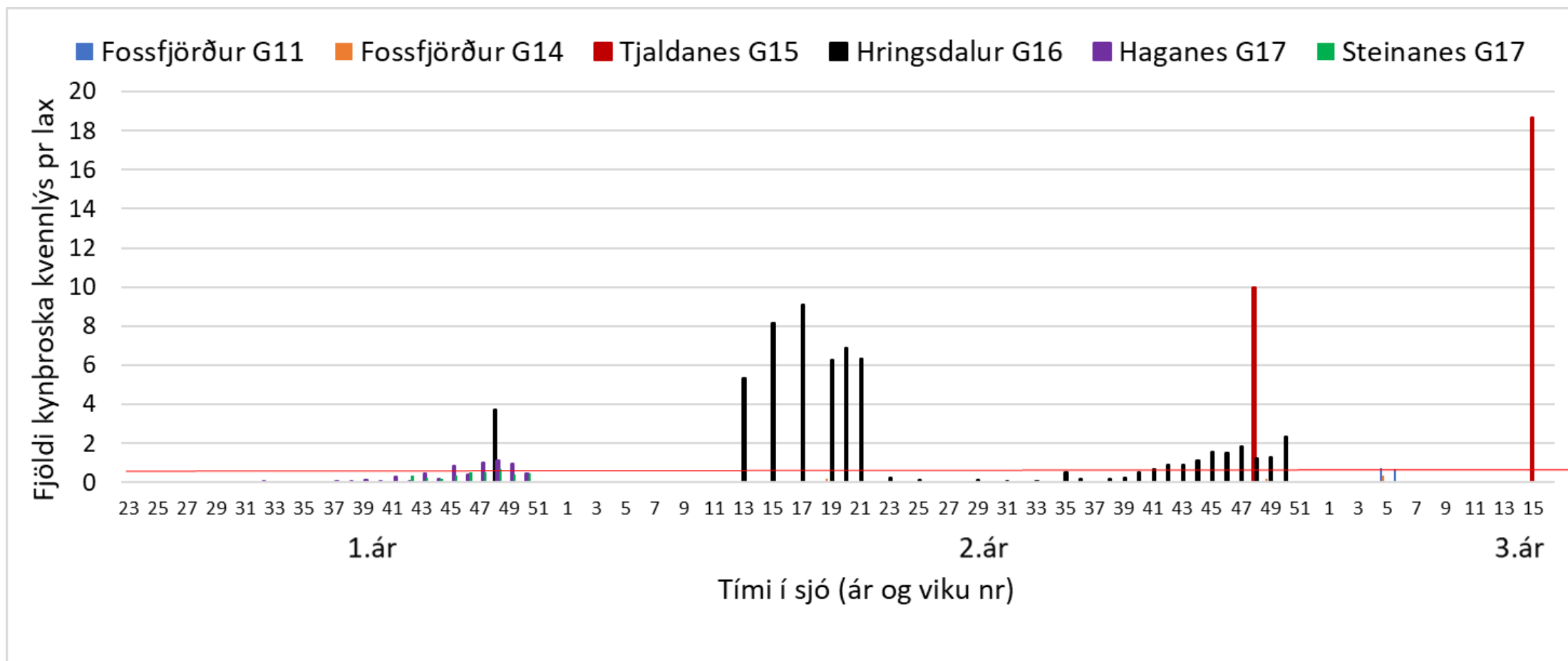




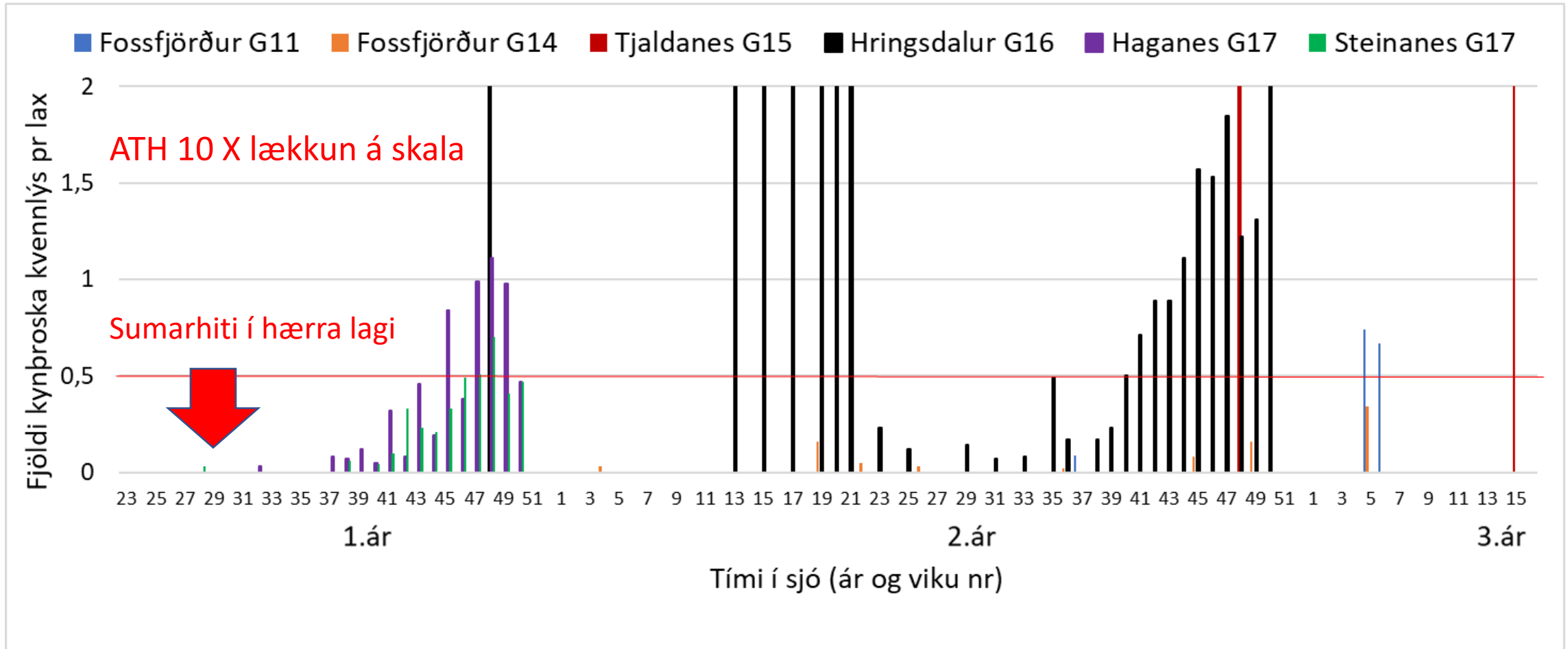
# Talning laxalúsa í Arnarfirði (4)



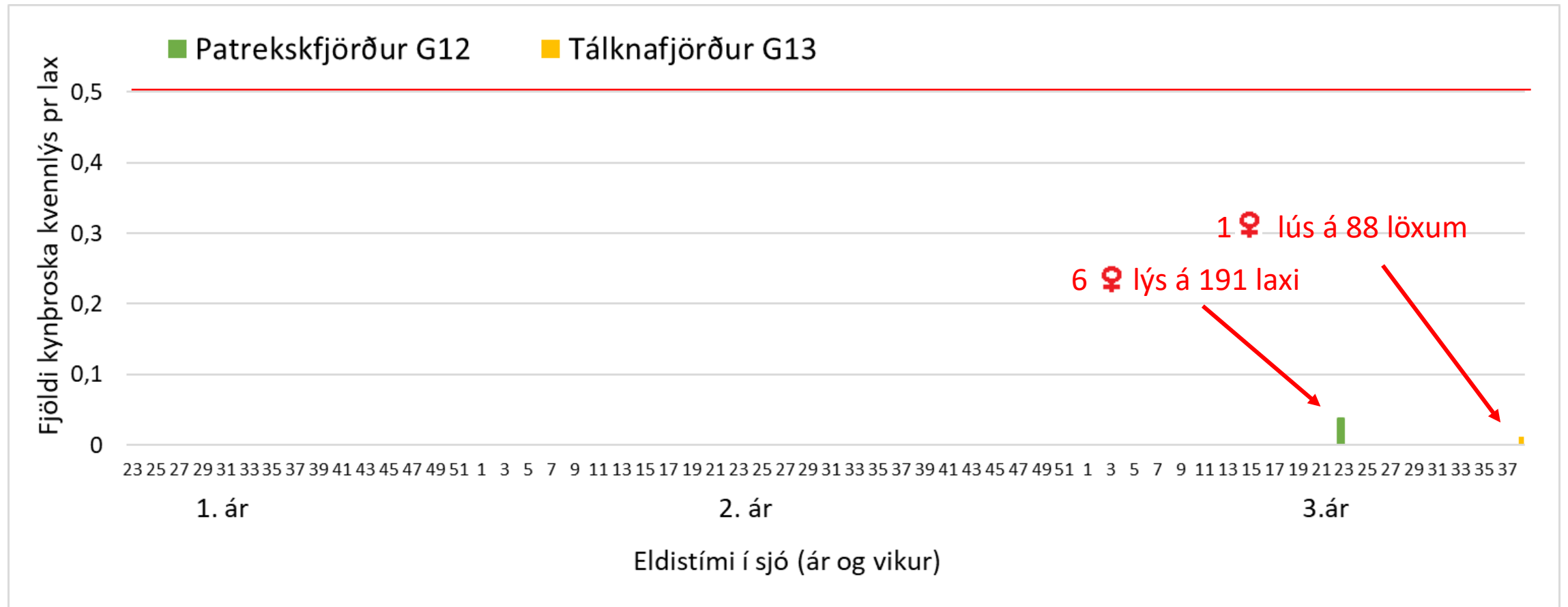
# Talning laxalúsa í Arnarfirði (5)



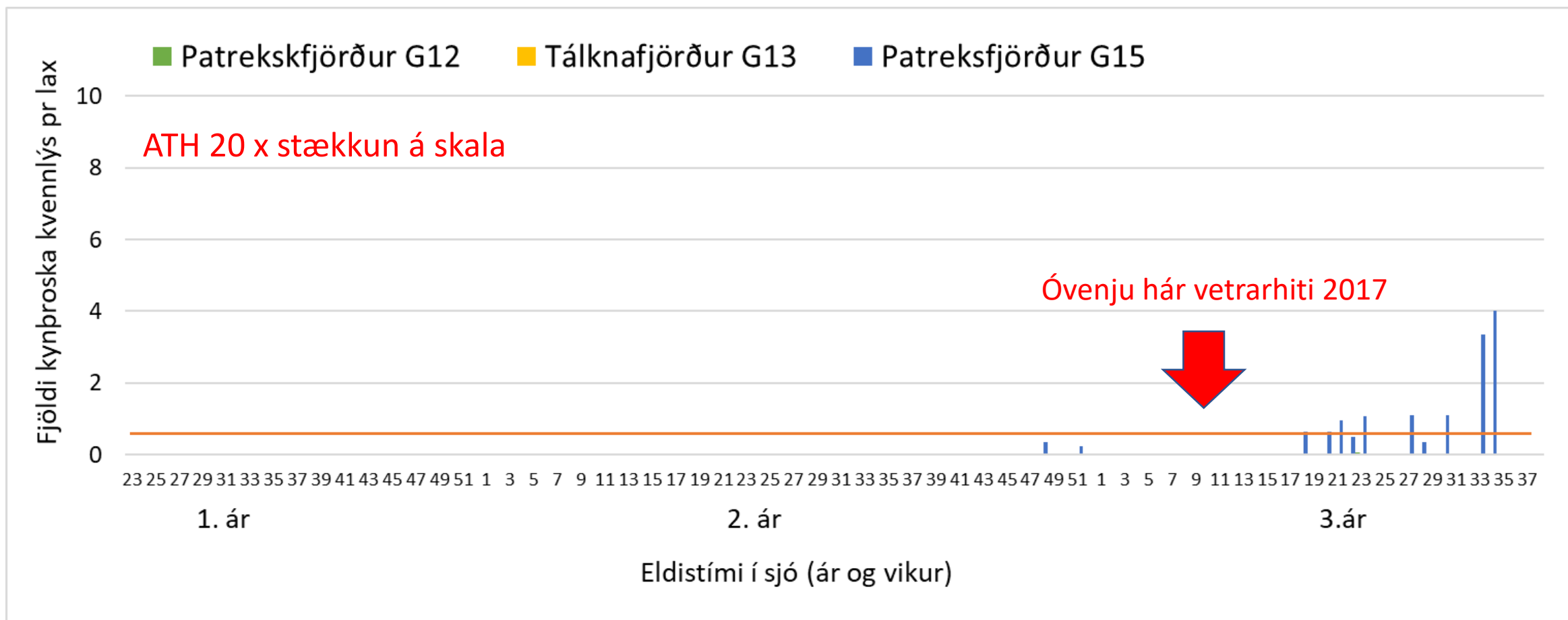
# Talning laxalúsa í Arnarfirði (6)



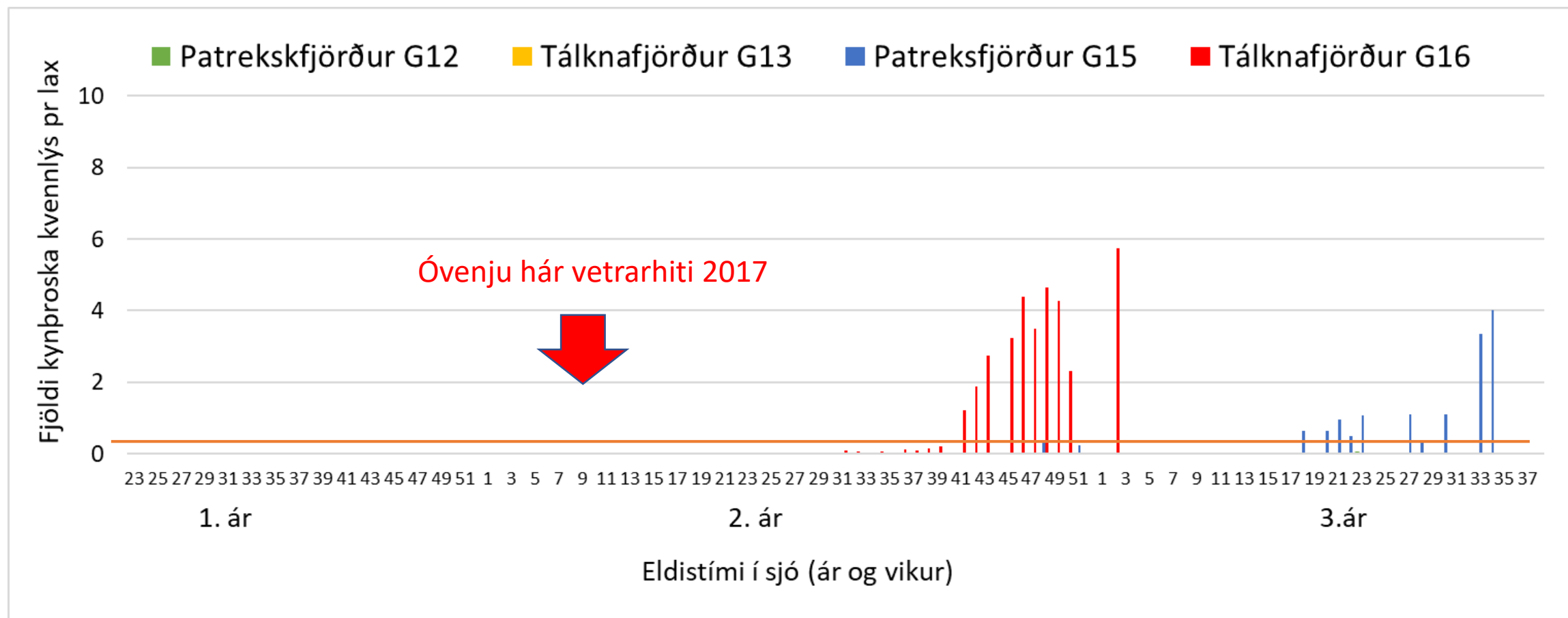
# Talning laxalúsa í Tálknafirði og Patreksfirði



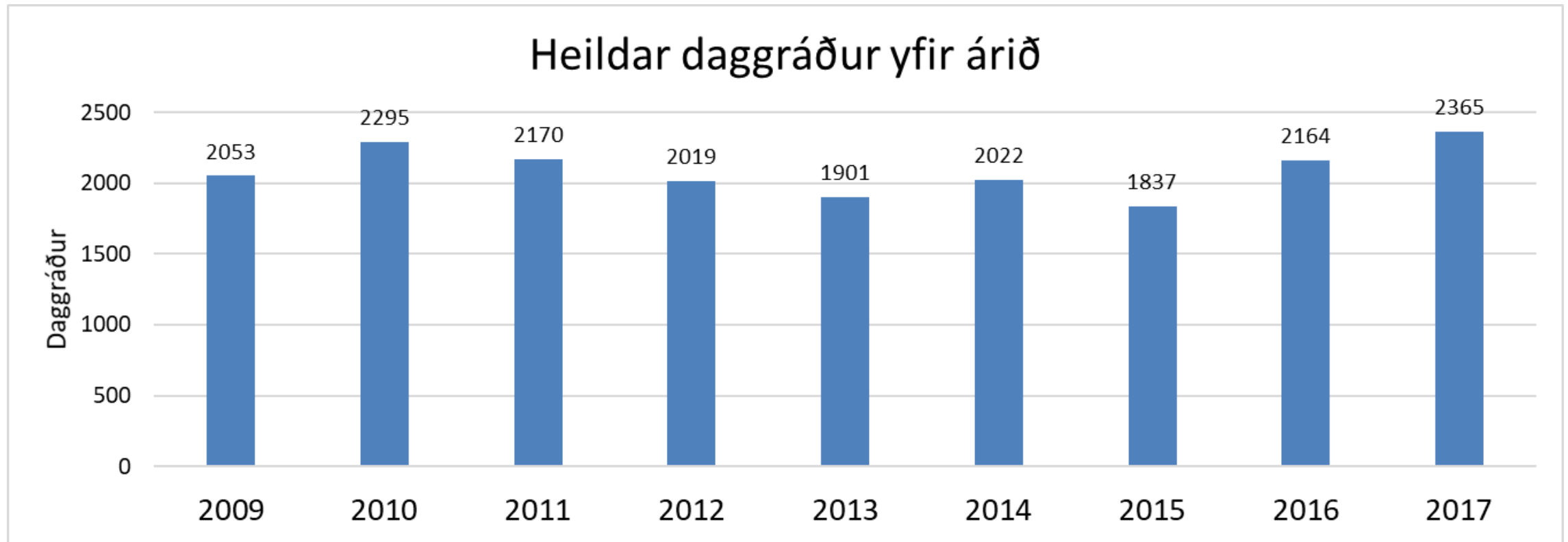
# Talning laxalúsa í Tálknafirði og Patreksfirði (2)



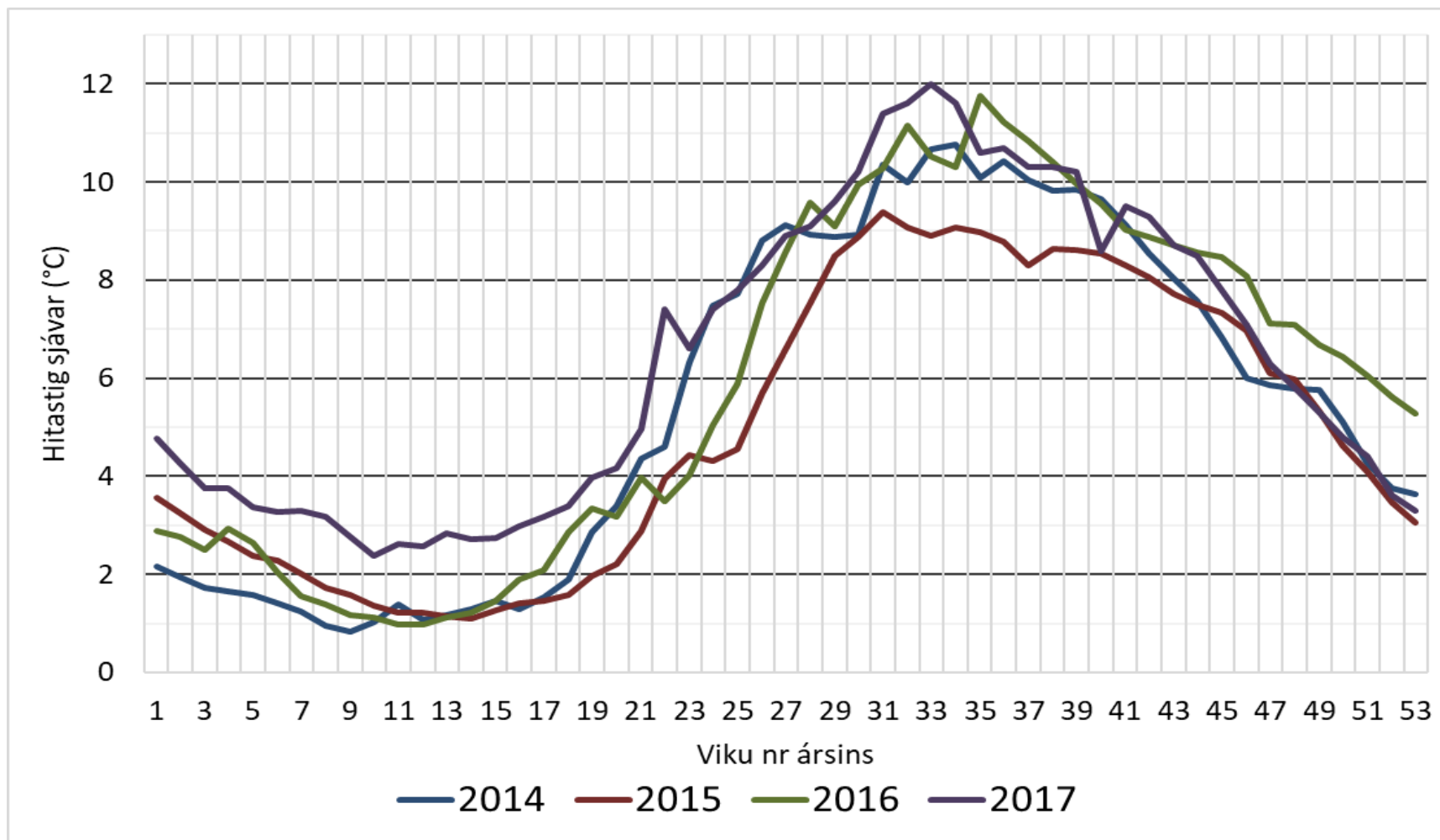
# Talning laxalúsa í Tálknafirði og Patreksfirði (3)



# Sjávarhiti Arnarfirði (Fossfirði)



# Sjávarhiti Arnarfirði (Fossfirði)





# Til umhugsunar

- Á Vestfjörðum hefur smitálag aukist með vaxandi lífmassa
  - Sjálfssmiti þekkt sem ráðandi þáttur
- Sjávarhiti er augljós áhrifaþáttur
  - Mikilvægi sjávarhita minnkar þó ef smit er á 1. ári – þá er tíminn sem ræður
- **Ekkert bendir til þess að lágur sjávarhiti drepi laxalús !**
- Áhrif af hvíld eldissvæða sem vörn gegn laxalús er minni en talið var
- Lág hitastig sjávar stækkar dreifingarsvæði á lúsalirfum
- **Ósennilegt að staðsetning eldissvæða innan fjarðarkerfa skipti miklu sem vörn gegn laxalús**
  - lágrétt blöndun yfirborðslaga er svo gríðarleg

# Þakkir

Þakka fyrir afnot af gögnum og upplýsingum

Sérstakar þakkir til:

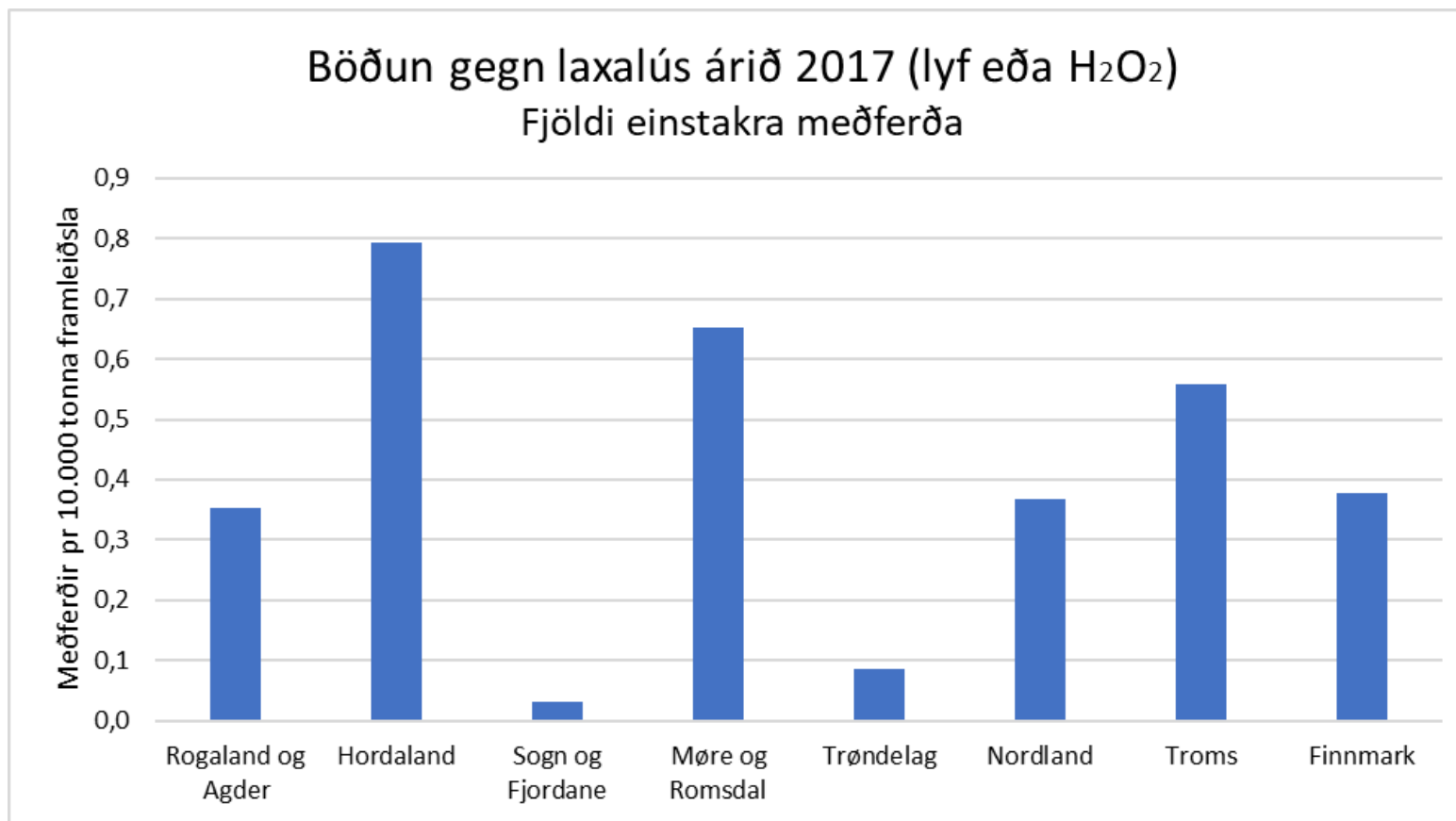
Gauta Hilling hjá Arnarlaxi ehf

og

Sigurðar Péturssonar hjá Arctic Sea Farm hf

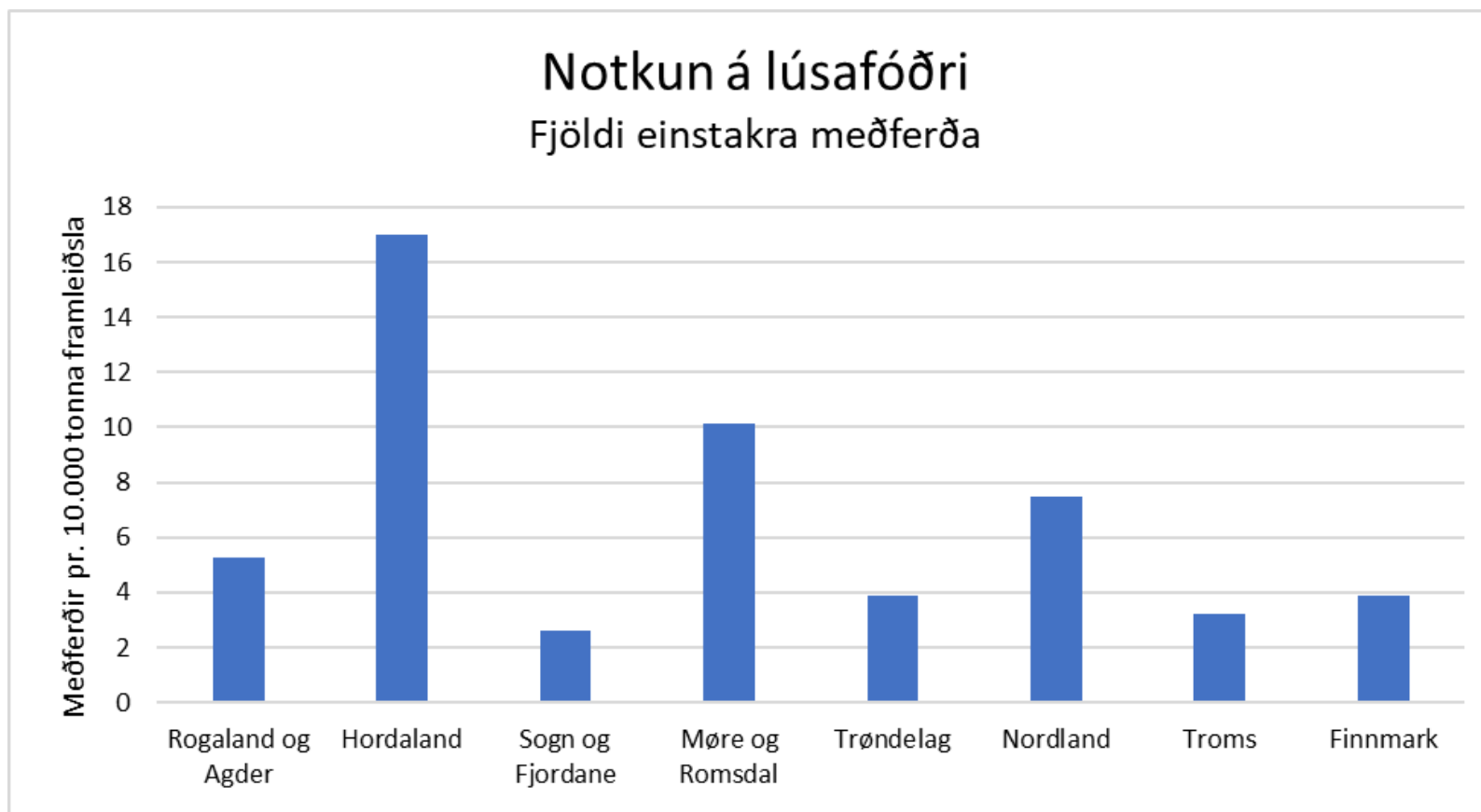
Takk fyrir !

# Meðferð gegn laxalús í Noregi árið 2017



Heimild: [www.barentswatch.no](http://www.barentswatch.no)

# Meðferð gegn laxalús í Noregi árið 2017



Heimild: [www.barentswatch.no](http://www.barentswatch.no)